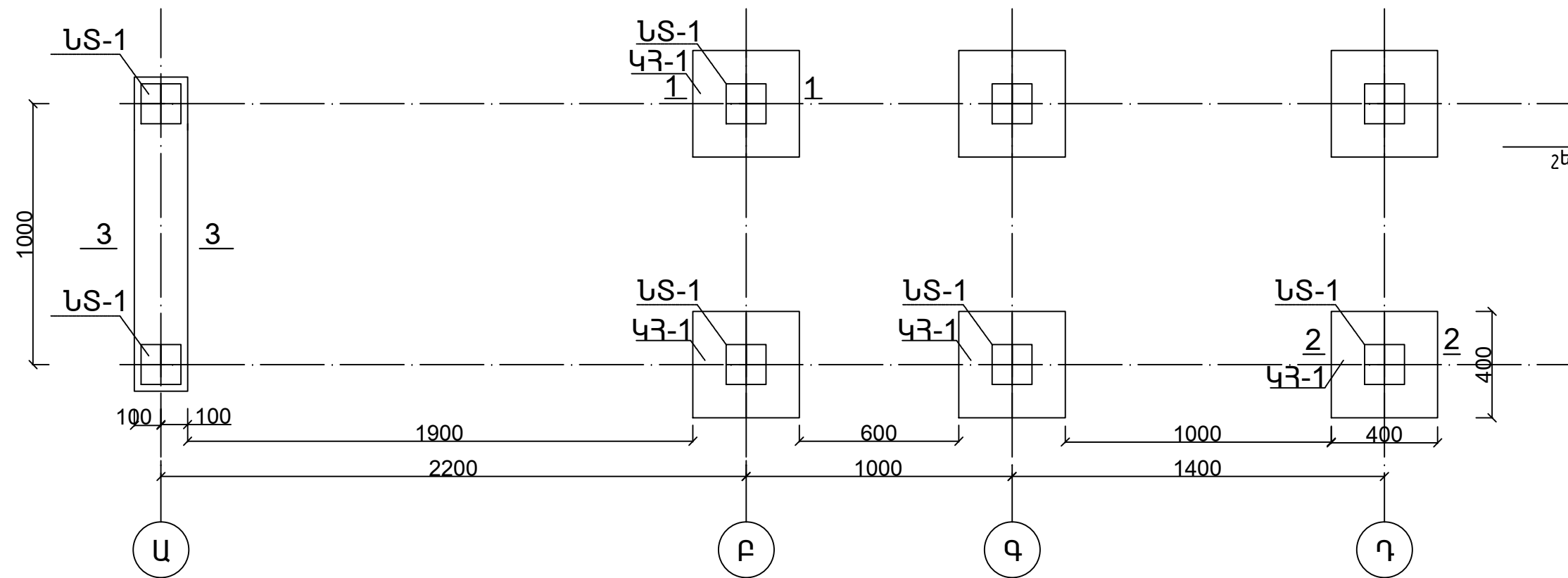
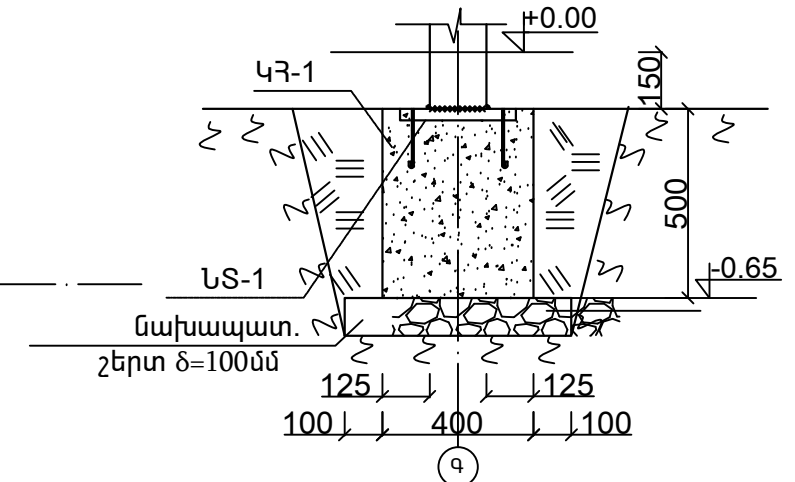


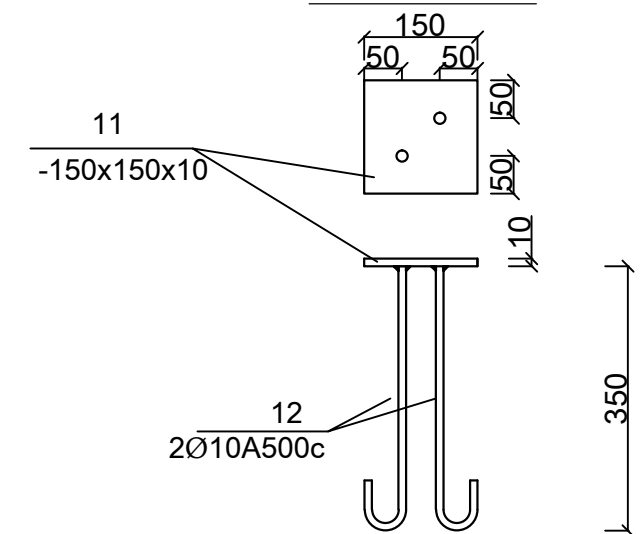
Սղարանի հիմքերի հատակագիծ Մ 1:20



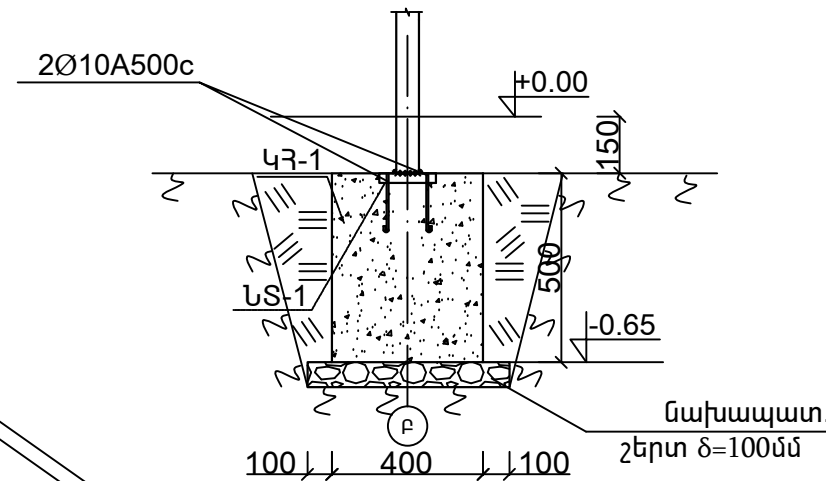
Կտրվածք 2-2 Մ 1:20



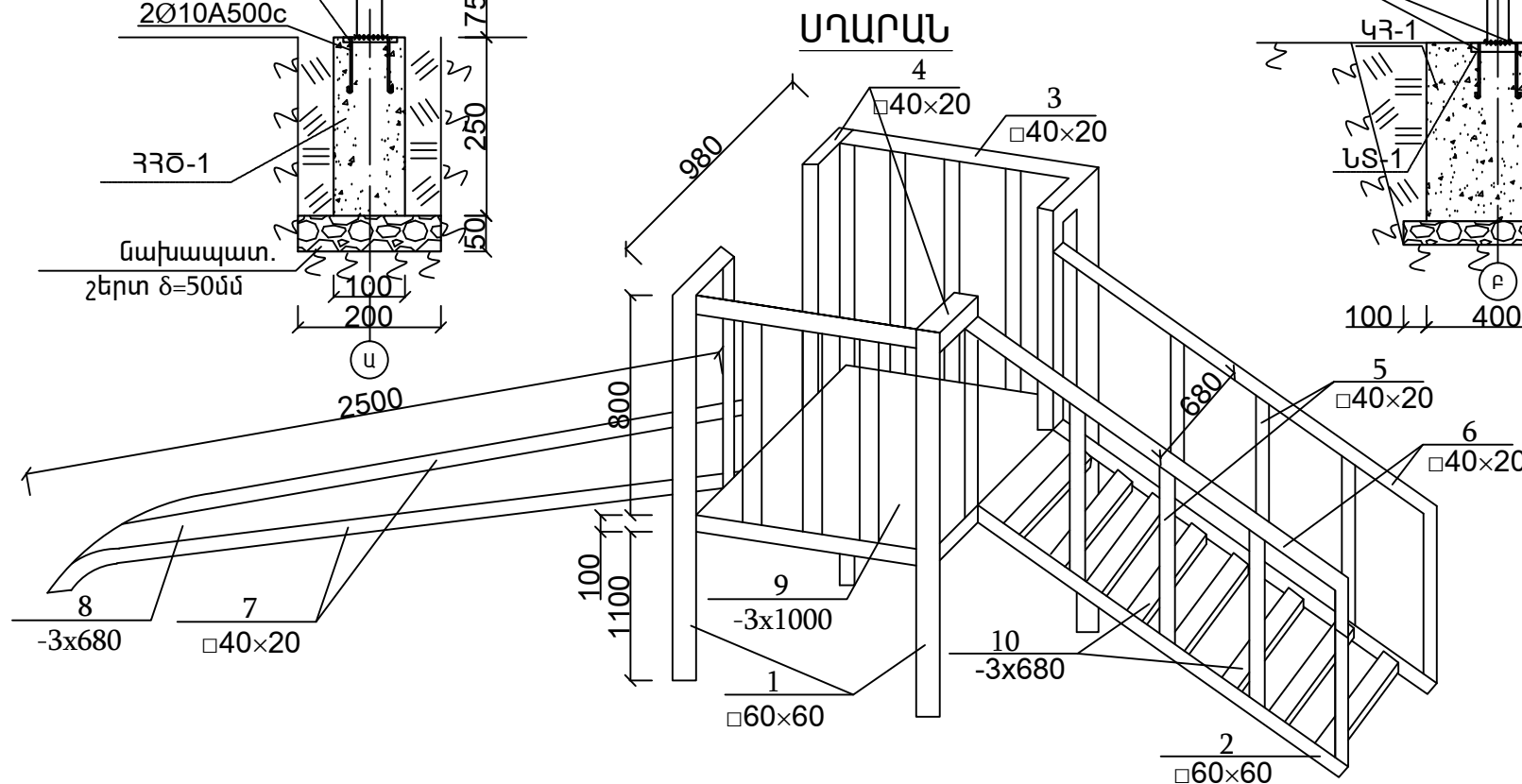
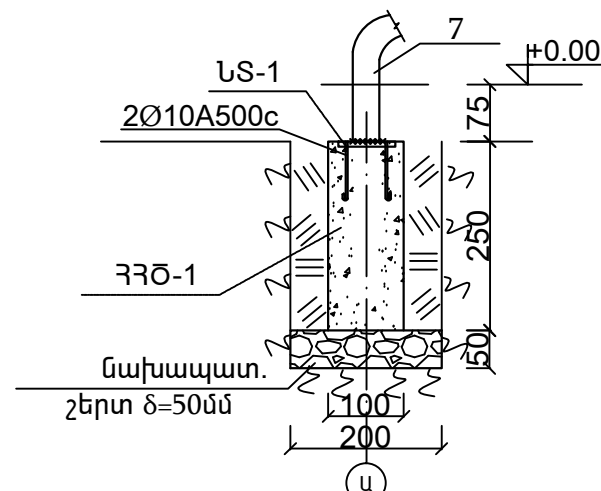
LS-1 Մ 1:10



Կտրվածք 1-1 Մ 1:20



Կտրվածք 3-3 Մ 1:20





Մետաղական սղարանի մասնագիր

| Դիրք | ГОСТ | ԱՆՎԱՆՈՒՄԸ | ՔԱՆ. հատ | ՔԱՆՈՒ ԿԳ. | ԸՆԴԱՄ. |
|------|--|-------------------|----------|-----------|--------|
| 1 | ՊՍ 8545-80 | □60x60x3,5 L=2000 | 4 | 12.08 | 48.32 |
| 2 | ՊՍ 8545-80 | □60x60x3.5 L=1380 | 2 | 8.33 | 16.67 |
| 3 | ՊՍ 8545-80 | □40x20x2 L=980 | 6 | 1.67 | 10.0 |
| 4 | ՊՍ 8545-80 | □40x20x2 L=150 | 4 | 0.26 | 1.02 |
| 5 | ՊՍ 8545-80 | □40x20x2 L=800 | 19 | 1.36 | 25.84 |
| 6 | ՊՍ 8545-80 | □40x20x2 L=1380 | 2 | 2.35 | 4.7 |
| 7 | ՊՍ 8545-80 | □40x20x2 L=2500 | 2 | 4.25 | 8.50 |
| 8 | ՊՍ 8568 - 77 | -2x600 L=2500 | 1 | 23.6 | 23.6 |
| 9 | ՊՍ 8568 - 77 | -3x1000 L=1000 | 1 | 23.6 | 23.6 |
| 10 | ՊՍ 8568 - 77 | -3x150 L=680 | 8 | 2.4 | 19.2 |
| 11 | ՊՍ 8568 - 77 | -10x150 L=150 | 8 | 1.77 | 14.1 |
| 12 | ՊՍ 5781 - 82 | 2Ø10A500c L=350 | 16 | 0.21 | 3.36 |
| 13 | Բետոն B12.5 դասի՝ 0,54մ³ Տոփ. խիճ՝ 0.148 | | | | |

Ծանոթություն

- 1.Բոլոր չափերը տրված են մմ-ով
 - 2.Եռակցումը իրականացնել
- Համաձայն ГОСТ 14098-75* (Kf = 4 մմ)

| | | | | | | |
|---|--|---|-----------------------------|-------------|-----|-------|
|  | Բ. ԻԲԿԱՆ, ՇԵՆԱԿԻԹ ՎԱՐՈՒՄ ՇՐՋԱՆ, Հ. ՀՈՒՆՆԻՍԻԱՆ՝ ՎԱՐՈՒՄ ԲՈՒԻ ՀԱՄԱՐՈՒՄ ՏԱՐԱԾԻ ԲԱԿԱՐԱՄԵՆ ԼՇԱՍԱՆԴԵՐԻ | | | | | |
| | | | ՀԱՅԱՍՏԱՆԻ ՀԱՆՐԱՊԵՏՈՒԹՅԱՆ ՄԱ | ՓՈՒԼ | ԹԻԹ | ԹԻԹԻ |
| | | | | | ԼՆ | ՏՀ-13 |
| ՊԱՆՈՒՅ | Լ. ՀԱՅՐԱՊԵՏՅԱՆ |  | ՍԼԱՄԵՆ | «ԲԵՆԻՏ» ՍՊԸ | | |
| | | | | | | |